

26
SEDICI



NOVÝ FIAT SEDICI





Predstavujeme nový Fiat Sedici, elegantné a výkonné SUV. Toto pohotové terénne auto sa už nemôže dočkať svojej štýlovej jazdy nepreskúmanými cestami. Pohon všetkých štyroch kolies a kompaktné rozmery mu zabezpečujú účasť pri všetkých dobrodružstvách bez ohľadu na terén.

Fiat Sedici pôsobí dynamickým, robustným dojmom. Jeho interiér je štýlový a navrhnutý pre váš absolútny komfort. Výkonné špičkové motory spĺňajú emisnú normu Euro 5 a sú v každej situácii šetrné k životnému prostrediu. Technológia vo vnútri vozidla robí z tohto SUV spoľahlivého spoločníka v každodennom živote.

NOVÝ FIAT SEDICI. OFF-ROAD DO MESTA.



Optimálne rozmery s dĺžkou 411 cm, šírkou 176 cm, výškou 162 cm a podvozkom 250 cm robia zo Sedici kompaktné SUV, ideálne do terénu i do mesta. Je mrštý a energický. Tento dojem ešte umocňuje jeho design.



Je dynamický, ale zároveň elegantný a vhodný do mesta. Charakter Sedici v sebe spája energiu a krásny vzhľad štýlovej ikony. Jeho pôsobivosť spočíva v osobitných detailoch, ako je strešný spojler, pochrómovaný tlmáč výfuku, zliatinové disky, či nosič na bicykle a lyže.

Robustný dojem si v Sedici zachováva aj interiér vozidla, ktorý odráža všetky znaky jeho externého designu. Priestor navyše môže byť väčší aj vďaka sklápateľným zadným sedadlám, ktoré sú delené v pomere 40/60.



NOVÝ FIAT SEDICI.
NOVÁ SILA, NOVÁ PRISPÔSOBIVOSŤ.





Blato, sneh a piesok

V polohe Lock je rozdeľovanie krútiaceho momentu medzi prednou a zadnou nápravou štandardne nastavené v pomere 50/50, teda tak, aby bol zabezpečený pohotový a stabilný rozjazd aj za extrémnych jazdných a terénnych podmienok. Tento režim je udržiavaný až do rýchlosti 60 km/h, kedy sa automaticky prepína do režimu Auto.



Poletujúci sneh, nespevnený a mokrý povrch

V polohe Auto sa krútiaci moment prenáša na predné kolesá, ale akonáhle sa zhorší príľnavosť k terénu, systém okamžite zareaguje a automaticky upraví rozdeľovanie krútiaceho momentu medzi prednú a zadnú nápravu.



Mestská prevádzka a diaľnica

S prepínačom v polohe 2WD sa krútiaci moment prenáša iba na prednú nápravu. Režim 4x4 nie je aktívny.

Nové Sedici si poradí v akejkoľvek situácii. Prispôsobuje sa potrebám vodiča, je citlivé k životnému prostrediu a vyniká ergonomickým designom. Sedici je spoľahlivé a zároveň od neho môžete očakávať vynikajúci výkon a ekonomickú spotrebu paliva.

Karoséria vyrobená z vysoko odolnej ocele, trojbodové bezpečnostné pásy s nastaviteľnou výškou, systém Isofix a nadštandardná výbava až šiestich airbagov predstavujú vrchol bezpečnosti. Voliteľný pohon 4x4 znamená zábavu, ktorá nikdy nekončí. Sedici sa prispôsobí kdekoľvek, či už v meste, na horách alebo pri mori.



Sedici renovovalo svoj výkon rovnako ako svoj štýl. Modely sú teraz dostupné s dvomi motormi, ktoré spĺňajú normu Euro 5 (diesel 2.0 Multijet 16v 135 k a benzín 1.6 16v 120 k) a ponúkajú excelentný výkon na dlhých cestách. Čo sa týka emisií CO₂, motory predstavujú to najlepšie vo svojej triede. Oba motory, vybavené päť (pre verziu 1.6) či šesťstupňovou (pre verziu 2.0) mechanickou prevodovkou sú v ponuke s pohonom 4x4 i 4x2, a sú ešte výkonnejšie a ekologickejšie vďaka svojej konštrukcii, sile a krútiacemu momentu, čím výrazne znižujú spotrebu paliva i emisií CO₂. Vozidlo rešpektuje lásku k jazde, ktorá však musí byť v každej situácii v rovnováhe s prírodou.



1.6 16v – 120 k

- Max. krútiaci moment: 156 Nm (15.9 kgm) pri 440 ot./min.
- Euro 5
- Spotreba podľa smernice EU 1999/100 (l/100 km):
mesto 8.2/7.9*
mimo mesto 5.5/5.2*
kombinovaná 6.5/6.2*
- Emisie CO₂ (g/km): 149/143* (g/km)
- 5-stupňová prevodovka

* pohon 4x2

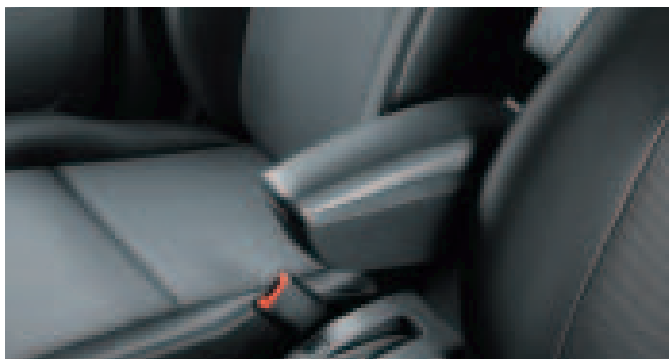


2.0 Multijet 16v - 135 k

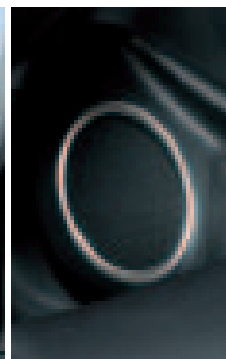
- Max. krútiaci moment:: 320 Nm (32.6 kgm) pri 1500 ot./min.
- Euro 5 s filtrom pevných častíc
- Spotreba podľa smernice EU 1999/100 (l/100 km):
mesto 7/6.4*
mimo mesto 4.6/4.4*
kombinovaná 5.4/5.1*
- Emisie CO₂ (g/km): 142/129* (g/km)
- 6-stupňová prevodovka

* pohon 4x2

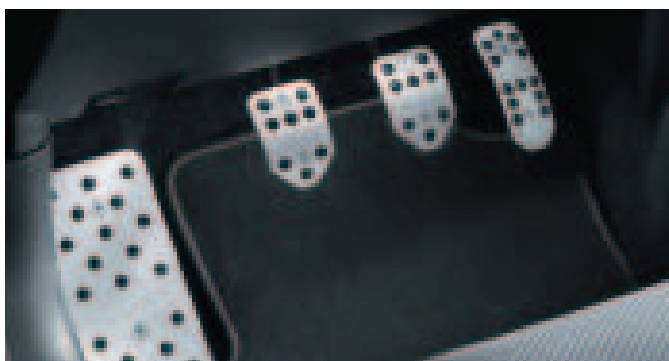
Príslušenstvo



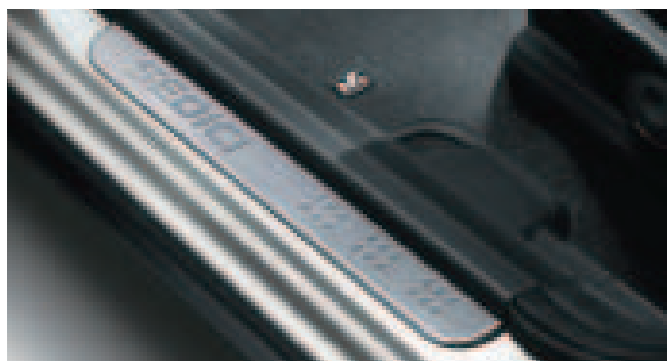
Laktová opierka 71803342



Hliníkové doplnky 71803308



Hliníkové pedále 71803311



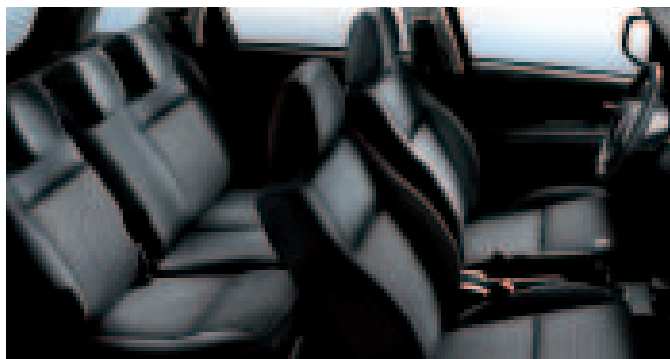
Ocelové prahové lišty 71803250



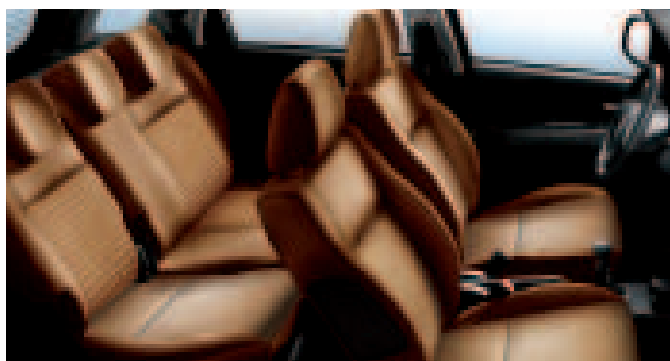
Pripojenie pre iPod 509015306



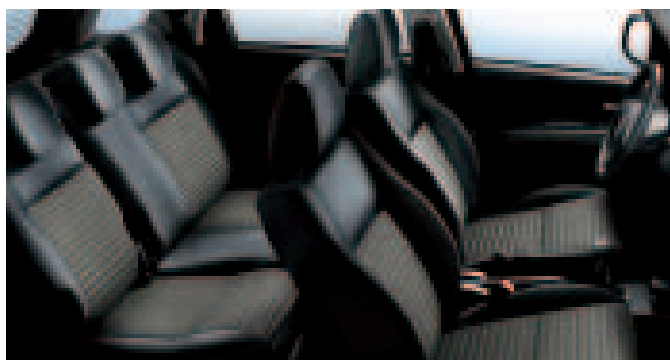
Interiér a exteriér



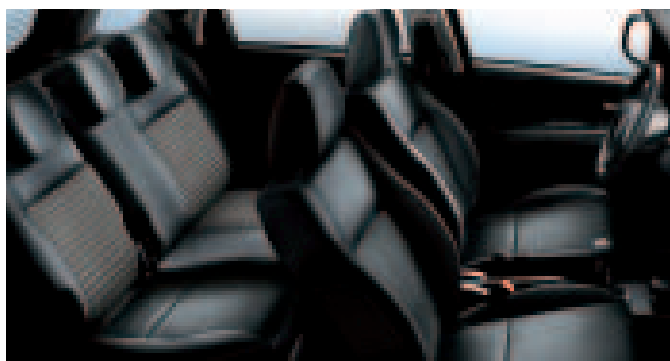
121 Šedá Rigato



495 Přírodní koža



150 Běžová Sabbia



423 Čierna koža



982 Červená
Spacerock



983 Biela
Castelwalk



211 Perleťová biela



865 Šedá Caldo



975 Čierna Hardrock



976 Šedá WestCost



977 Šedá Techstep



985 Červená
Bambuco

	Dynamic	Emotion		
	Textil	Textil	Koža	Koža
	Šedá 121	Běžová 150	Přírodní 495	Čierna 423
PASTELOVÉ FARBY				
982 Červená Spacerock	■	■		■
983 Biela Castelwalk	■	■	■	
METALICKÉ FARBY				
865 Šedá Caldo	■	■		
975 Čierna Hardrock	■	■	■	
976 Šedá WestCost	■	■		■
977 Šedá Techstep	■	■		■
985 Červená Bambuco	■	■		■
LAK EXTRASÉRIE				
211 Perleťová biela	■	■		■

Technické parametre

	1.6 16v		2.0 MULTIJET 16v	
MOTOR	Dynamic - Emotion		Dynamic - Emotion	
Verzia	4x2	4x4	4x2	4x4
Počet valcov, usporiadanie	4 v rade, vpredu naprieč		4 v rade, vpredu naprieč	
Vrtanie x zdvih (mm)	78 x 83		82 x 90,4	
Objem valcov (cm3)	1598		1956	
Úroveň emisií	Euro 5		Euro 5 s filtrom pevných častíc	
Kompresný pomer	10,5 : 1		16,5 : 1	
Max. výkon v kW (k) pri ot/min	88 (120) 6000		99 (135) 3500	
Max. krútiaci moment v Nm (kgm) pri ot/min	156 (15,9) 4400		320 (32,6) 1500	
Rozvod	DOHC (hydraulicky ovládané zdvihátka)		DOHC (hydraulicky ovl. zdvihátka)	
Vstrekovanie paliva	Priame vstrekovanie		Priame vstrekovanie Multijet typu Common Rail poslednej generácie s elektronickým ovládaním, turbom a medzichladičom	
Zapaľovanie	Elektronické		Kompresné	
PREVODOVKA				
Poháňaná náprava	Predná	4x4 s elektronicky riadeným samoblokovacím diferenciálom	Predná	4x4 s elektronicky riadeným samoblokovacím diferenciálom
Spojka	Jednokotúčová, suchá, s tanierovou pružinou a hydraulickým ovládaním		pružinou a hydraulickým ovládaním 6 + spiatočka	
Prevodovka: počet prev. stupňov	5 + spiatočka		6 + spiatočka	
RIADENIE				
Typ	Hrebeňové s elektronickým posilňovačom		Hrebeňové s elektronickým posilňovačom	
Priemer zatačania (m)	11		11	
BRZDY - K (kotúčové), B (bubnové)				
Predné: Ø mm	D 280		D 280	
Zadné: Ø mm	D 280		D 280	
Posilňovač brzd: Ø mm	10"		10"	
ZAVESENIE KOLIES				
Vpredu	Nezávislé typu McPherson		Nezávislé typu McPherson	
Vzadu	s ohnutou skrutnou tyčou		s ohnutou skrutnou tyčou	
ROZMERY				
Rázvor (mm)	2500		2500	
Rozchod kolies: vpredu/vzadu (mm)	1473 / 1466		1473 / 1466	
Dĺžka / šírka / výška	4115 / 1755 / 1620		4115 / 1755 / 1620	
Objem batožinového priestoru VDA (dm³)	270 / 670		270 / 670	
DISKY				
Pneumatiky	205 / 60 R 16		205 / 60 R 16	
ELEKTRICKÁ VÝBAVA (12V)				
Kapacita batérie (Ah)	36		60	
HMOTNOSTI - OBJEMY				
Prevádzková hmotnosť (kg)	1190	1250	1335	1370
Max. hm. prívesu nebrzdzeného/brzdeného (kg)	1200		1200	
Objem palivovej nádrže (l)	50		50	
VÝKONY – SPOTREBA PALIVA				
Max. rýchlosť (km/h)	185	175	190	180
Zrýchlenie: z 0 na 100 km/h (s)	10,7	11,5	10,5	11,2
Spotreba (smernice EU 1999/100):				
mesto (l/100 km)	7,9	8,2	6,4	7,0
mimo mesto (l/100 km)	5,2	5,5	4,4	4,6
kombinovaná (l/100 km)	6,2	6,5	5,1	5,4
Emisie CO ₂ (g/km)	143	149	129	142

Štandardná a príplatková výbava

	Dynamic	Emotion
LÍNIA A ŠTÝL		
Pozdĺžne strešné lyžiny v čiernej farbe	■	—
Vonkajšie spätné zrkadlá a kľučky dverí v čiernej farbe	■	—
Pozdĺžne strešné lyžiny v striebornej metalickej farbe	—	■
Vonkajšie spätné zrkadlá a kľučky dverí vo farbe	—	■
Disky z ľahkých zliatin 16" s pneu 205/60 R16 431	○	■
Ochranné prvky na prednom a zadnom nárazníku	—	■
Špeciálne chrómované doplnky v interiéri	—	■
Zadné zatmavené sklá 070	○	■
Metalický lak 210	○	○
Metalický lak – perleťový 270	○	○
Disky z ľahkých zliatin 16" s 9 lúčmi	△	△
Ochranné prahové lišty ocel/guma	△	△
Hlavica radiacej páky v kombinácii koža a hliník	△	△
Strešný spojler	△	△
Športové pedále a športová opierka nohy hliník/guma	△	△
Hliníkové rámečky na palubnej doske a dverách	△	△
Chrómovaná koncovka výfuku	△	△
Komfort a funkčné prvky		
Náhradné dojazdové koleso	■	■
Determálne sklá	■	■
Elektrické ovládanie vonkajšie spätné zrkadlá	■	—
Elektrické ovládanie vonkajšie spätné zrkadlá s vyhrievaním	—	■
Hmlovky	■	■
Diaľkové ovládanie centrálneho uzamykania	■	■
Code – kľúč s imobilizérom	■	■
Bezpečnostný zámok Deadlock	■	■
Výškovo nastaviteľný volant	■	■
Elektricky ovládané predné okná	■	■
Elektrický posilňovač riadenia	■	■
Manuálna klimatizácia	■	■
Luxury Pack (ovládanie rádia na volante + automatická klimatizácia)	—	■
Zapaľovač a popolník	■	■
Ovládač nastavenia svetlometov	■	■
Stierač čelného skla s manuálne ovládaným cyklovačom	■	■
Vrecko na zadnej strane opierky spolujazdca	■	■
Zrkadielko na protisľnečných clonách vodiča a spolujazdca	■	■
Delené zadné sedadlá 60/40	■	■
Elektricky ovládané zadné okná 023	○	■

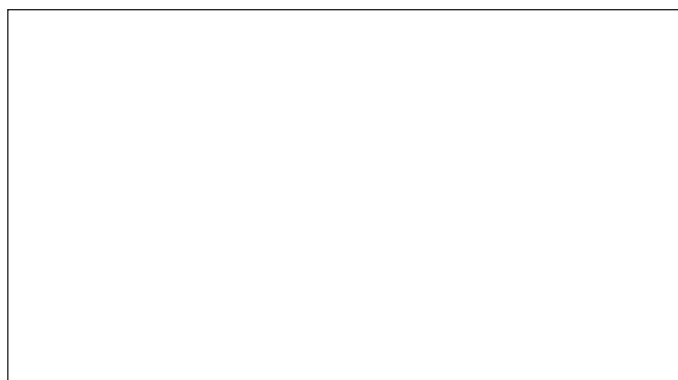
	Dynamic	Emotion
Volant potiahnutý kožou	—	■
Tempomat (iba pre dieselové verzie) 416	—	○
Výškovo nastaviteľné sedadlo vodiča	—	■
Easy Go (bezklúčový systém) 602	—	○
Univerzálny nosič hliníkový	—	○
Hliníkový nosič na lyže	△	△
Hliníkový nosič na bicykle	△	△
Pevné ťažné zariadenie	△	△
Odnímateľné ťažné zariadenie	△	△
Súprava sietí na upevnenie predmetov v batožinovom priestore	△	△
Deliaca priečka batožinového priestoru	△	△
Ochrana batožinového priestoru	△	△
Gumené koberčky	△	△
Deflektory predných a zadných dverí	△	△
Car-care	△	△
Predné a zadné zásterky s logom	△	△
Textilné koberčky s logom	△	△
Lakťová opierka so schránkou na CD	△	△
Cargo box do batožinového priestoru	△	△
Bezpečnosť		
ABS + EBD	■	■
Airbag vodiča a spolujazdca	■	■
Bočné airbagy	■	■
Ukotvenie Isofix na zadných sedadlách	■	■
Safety Pack (hlavové airbagy + ESP) 4KD	—	○
Alarm	△	△
Detská kolíska (do 9 kg)	△	△
Detská autosedačka (od 9 do 36 kg)	△	△
Detská autosedačka Isofix (od 9 do 18 kg)	△	△
Bezpečnostné skrutky kolies	△	△
AUDIO A TELEMATIKA		
Rádio s CD + 8 reproduktorov	■	■
Rádio s CD a MP3 41A	○	○
NAV s 3D mapou + rádio s CD a MP3, čítačka DVD, hard disk 40 GB a SD slot 472	—	○
CD menič vstavaný v prístrojovej doske 565	—	○
Handsfree Bluetooth®	△	△
Pripojenie pre iPod	△	△

- = štandardná výbava
- = príplatková výbava
- = nedodáva sa
- △ = v rámci doplnkov Lineaccessori

CIAOFIAT 800700620
ASSISTANCE N° VERDE



Záruka 24 mesiacov bez obmedzenia najazdených kilometrov + 12 mesačná záruka až do maximálnych 100 000 najazdených kilometrov od prvej registrácie; 36 mesačná záruka na závady laku, 8 ročná záruka na prehrdzavenie; cestná asistencia platná pre celú Európu; oprava v prípade poruchy alebo havárie; odťah vozidla; odvoz cestujúcich alebo pokračovanie v jazde; poskytnutie náhradného vozidla v prípade nepojazdného vozidla.



Výbava jednotlivých modelov a výbava na želanie sa môžu líšiť podľa konkrétnych požiadaviek trhu alebo zákonných predpisov. Údaje v tomto katalógu majú informatívny charakter. Skupina Fiat je z technických alebo obchodných dôvodov kedykoľvek oprávnená zavádzať zmeny pri modeloch popísaných v tomto texte.

04/2010 - Vytlačené v SR

www.fiat.sk

